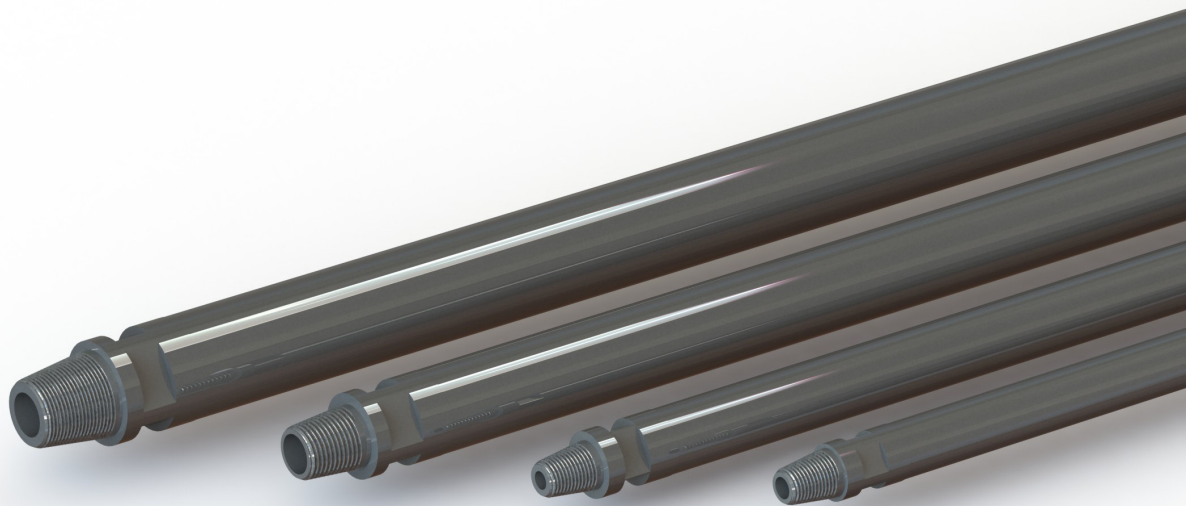


ASTE STANDARD
STANDARD RODS



Descrizione <i>Part Name</i>	Filetto <i>Thread</i>	Peso <i>Weight</i> <i>Kg/mt</i>	Spessore <i>Thicness</i> <i>mm</i>	Ø estero <i>Outer Ø</i> <i>mm</i>	Larghezza chiave <i>Across flat</i> <i>mm</i>	Altezza fresature <i>Width</i> <i>spanner mm</i>	Ø interno racc. F <i>Box I.D.</i> <i>coupling mm</i>	Ø interno racc. M <i>Pin I.D.</i> <i>coupling mm</i>
76 x 500		8,5						
76 x 1000		13,9						
76 x 1500	2"3/8 reg	19,3	6,3	76	65	40	30	30
76 x 2000		24,6						
76 x 3000		35,4						